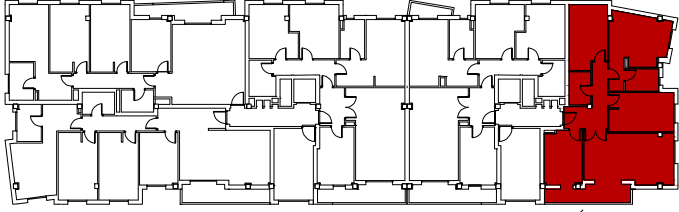




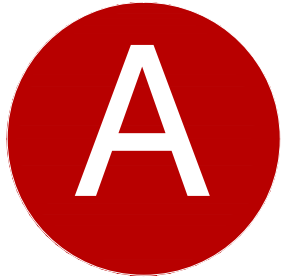
VISTAS A CALLE EMILIA PARDO BAZÁN



VISTAS A PARQUE Y A CALLE ANA MARÍA MATUTE

NOTA:

Este plano no constituye documento contractual.
 Es meramente informativo y susceptible de posibles modificaciones durante la ejecución de la obra.



VIVIENDA 3ª A
 79,50 M² ÚTILES

