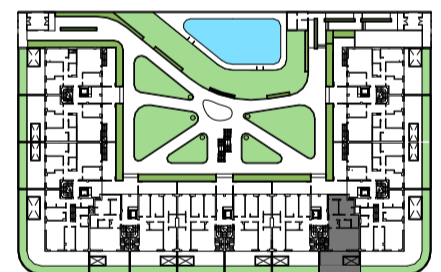
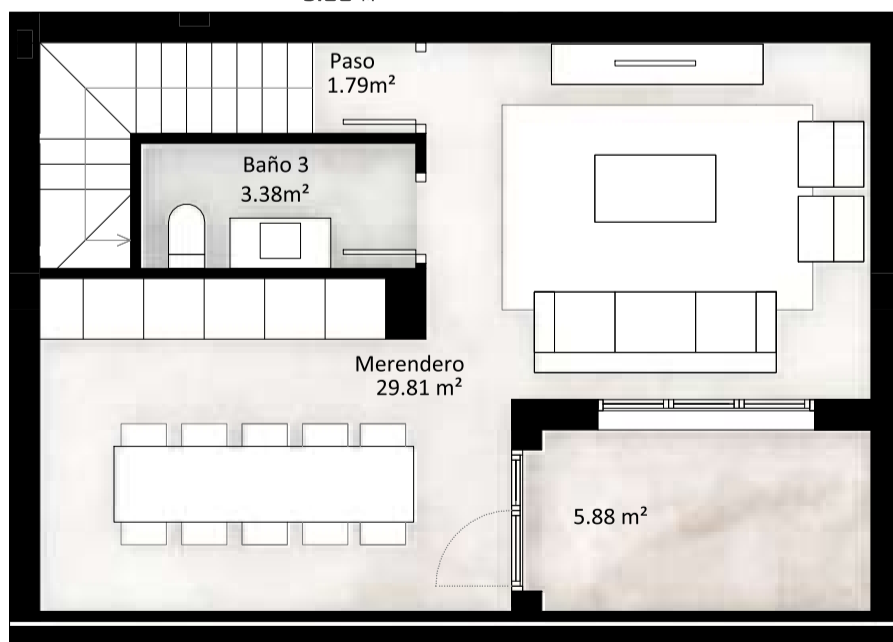


MERENDERO E

34.98 M²
+
5.88 M²



VIVIENDA	BAJO E
BAÑO 1	4.32 M ²
BAÑO 2	3.77 M ²
ESTAR-COCINA-COMEDOR	33.40 M ²
DORMITORIO 1	10.93 M ²
DORMITORIO 2	6.28 M ²
VESTÍBULO	5.90 M ²
PASO	1.11 M ²

SUP. ÚTIL CERRADA	65.71 M²
TERRAZA 1 (100%)	3.34 M ²
TERRAZA 2 (100%)	18.40 M ²
JARDÍN	14.03 M ²

SUP. ÚTIL DE LA VIVIENDA	101.56 M²
---------------------------------	-----------------------------

MERENDERO	BAJO E
BAÑO 3	3.38 M ²
MERENDERO	29.81 M ²
PASO	1.79 M ²

SUP. ÚTIL CERRADA	34.98 M²
PATIO INGLÉS	5.88 M ²

SUP. ÚTIL	40.86 M²
------------------	----------------------------



PLANO ORIENTATIVO, NO VINCULANTE NI CONTRACTUAL, SUJETO A MODIFICACIONES DEL PROYECTO TÉCNICO CORRESPONDIENTE Y A SU EJECUCIÓN EN OBRA. LAS VIVIENDAS SE ENTREGARÁN CONFORME A LA MEMORIA DE CALIDADES, PUDIENDO SER MODIFICADAS POR RAZONES TÉCNICAS O ADMINISTRATIVAS SIN QUE ELLO IMPLIQUE MERMA DE CALIDAD. EL MOBILIARIO, LOS EQUIPAMIENTOS Y DEMÁS ELEMENTOS SEÑALADOS SON ORIENTATIVOS Y SU GRAFIADO NO IMPLICA SU COLOCACIÓN.

ESCALA 1/75



Avda. de la paz, 19 bajo, 26004 Logroño T. 941 233 271