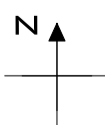


VIVIENDA	3º D
BAÑO 1	4.32 M <sup>2</sup>
BAÑO 2	4.16 M <sup>2</sup>
COCINA	10.40 M <sup>2</sup>
DORMITORIO 1	16.67 M <sup>2</sup>
DORMITORIO 2	11.49 M <sup>2</sup>
DORMITORIO 3	13.96 M <sup>2</sup>
VESTÍBULO	3.66 M <sup>2</sup>
PASO	6.97 M <sup>2</sup>
SALÓN	25.33 M <sup>2</sup>
<b>SUP. ÚTIL CERRADA</b>	<b>96.76 M<sup>2</sup></b>
TERRAZA 1 (100%)	14.36 M <sup>2</sup>
<b>SUP. ÚTIL DE LA VIVIENDA</b>	<b>101.12 M<sup>2</sup></b>



PLANO ORIENTATIVO, NO VINCULANTE NI CONTRACTUAL. SUJETO A MODIFICACIONES DEL PROYECTO TÉCNICO CORRESPONDIENTE Y A SU EJECUCIÓN EN OBRA. LAS VIVIENDAS SE ENTREGARÁN CONFORME A LA MEMORIA DE CALIDADES, PUDIENDO SER MODIFICADAS POR RAZONES TÉCNICAS O ADMINISTRATIVAS SIN QUE ELLO IMPLIQUE MERMA DE CALIDAD. EL MOBILIARIO, LOS EQUIPAMIENTOS Y DEMÁS ELEMENTOS SEÑALADOS SON ORIENTATIVOS Y SU GRAFIADO NO IMPLICA SU COLOCACIÓN.

ESCALA 1/50