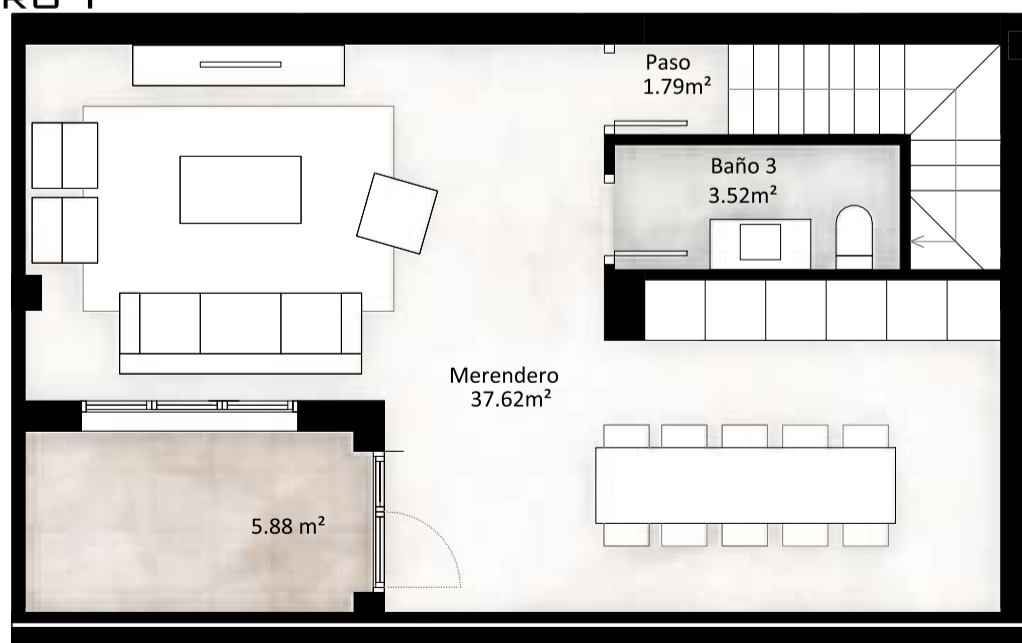


MERENDERO F

42.93 M²
+
5.88 M²



VIVIENDA	BAJO F
BAÑO 1	3.76 M ²
BAÑO 2	4.53 M ²
COCINA	10.44 M ²
DORMITORIO 1	13.82 M ²
DORMITORIO 2	11.07 M ²
DORMITORIO 3	11.61 M ²
VESTÍBULO	5.67 M ²
PASO	4.03 M ²
SALÓN	25.12 M ²
SUP. ÚTIL CERRADA	90.05 M²
TERRAZA 1 (100%)	21.15 M ²
TERRAZA 2 (100%)	22.84 M ²
JARDÍN	16.45 M ²
SUP. ÚTIL DE LA VIVIENDA	150.49 M²

MERENDERO	BAJO F
BAÑO 3	3.52 M ²
MERENDERO	37.62 M ²
PASO	1.79 M ²
SUP. ÚTIL CERRADA	42.93 M²
PATIO INGLÉS	5.88 M ²
SUP. ÚTIL	48.81 M²



PLANO ORIENTATIVO, NO VINCULANTE NI CONTRACTUAL, SUJETO A MODIFICACIONES DEL PROYECTO TÉCNICO CORRESPONDIENTE Y A SU EJECUCIÓN EN OBRA. LAS VIVIENDAS SE ENTREGARÁN CONFORME A LA MEMORIA DE CALIDADES, PUDIENDO SER MODIFICADAS POR RAZONES TÉCNICAS O ADMINISTRATIVAS SIN QUE ELLO IMPLIQUE MERMA DE CALIDAD. EL MOBILIARIO, LOS EQUIPAMIENTOS Y DEMÁS ELEMENTOS SEÑALADOS SON ORIENTATIVOS Y SU GRAFIADO NO IMPLICA SU COLOCACIÓN.

ESCALA 1/75



Avda. de la paz, 19 bajo, 26004 Logroño T. 941 233 271